

II Mistrzostwa Śląska w rozwiązywaniu zadań szachowych

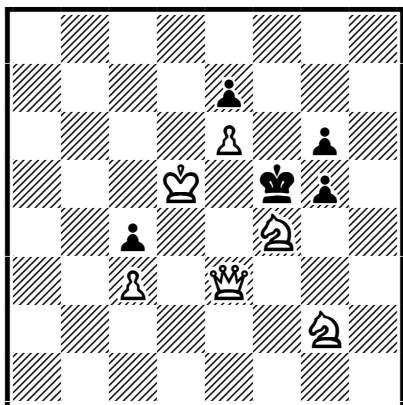
Jaworzno, 19 marca 2011

Lp	Kat.	Imię i nazwisko	Przynależność klubowa	PKT
1	I++	Kacper Polok	KSz Silesia Racibórz	9
2	IM	Karol Pinkas	JKSz MCKiS Jaworzno	8
3	I	Wojciech Waruga	GKS Gwarek Ornontowice	6
4	I	Rafał Polok	PSSz Pszczyna	5
5	I	Maciej Kawala	StSz Arcymajstry Jaworzno	4



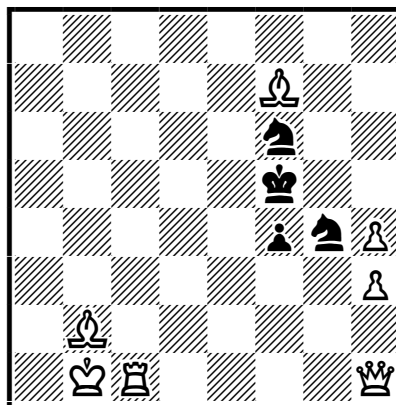
Stoją od lewej: Karol Pinkas, Kacper Polok, Wojciech Waruga, Rafał Polok, Maciej Kawala

Zadanie 1



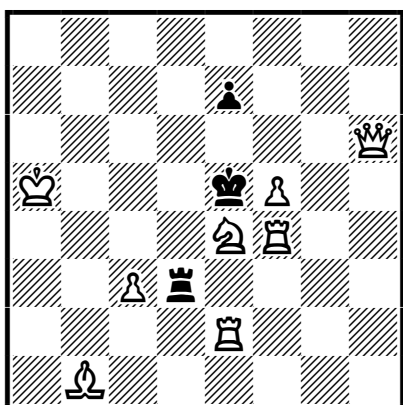
mat w dwóch posunięciach

Zadanie 2



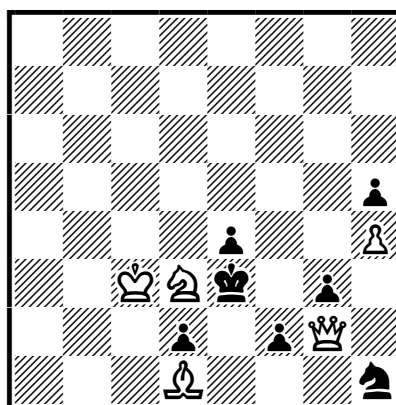
mat w dwóch posunięciach

Zadanie 3



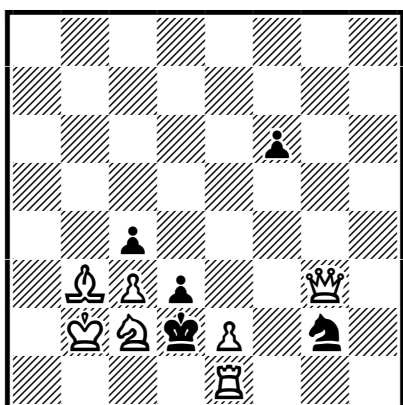
mat w dwóch posunięciach

Zadanie 4



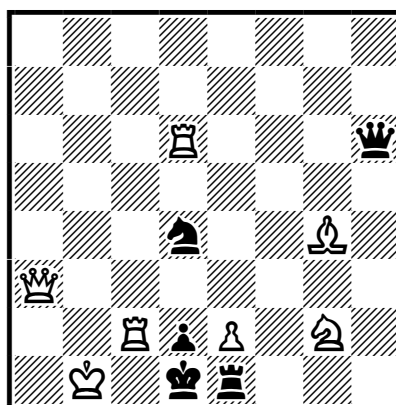
mat w dwóch posunięciach

Zadanie 5



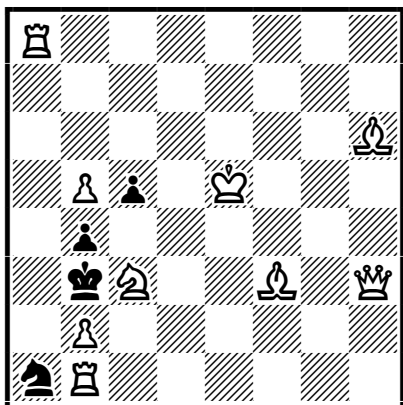
mat w dwóch posunięciach

Zadanie 6



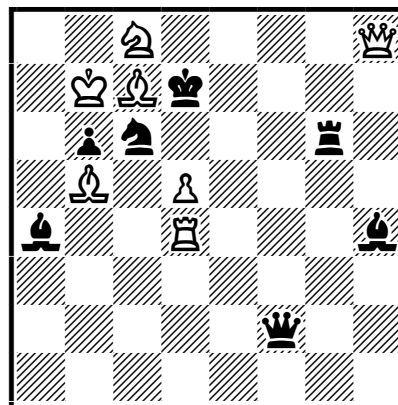
mat w dwóch posunięciach

Zadanie 7



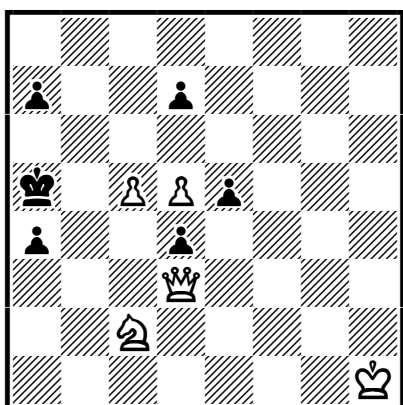
mat w dwóch posunięciach

Zadanie 8



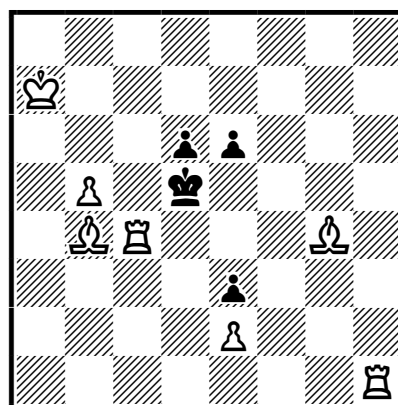
mat w dwóch posunięciach

Zadanie 9



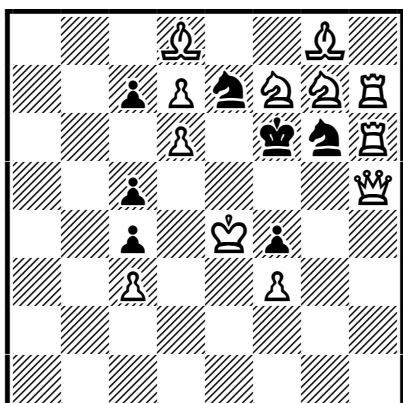
mat w trzech posunięciach

Zadanie 10



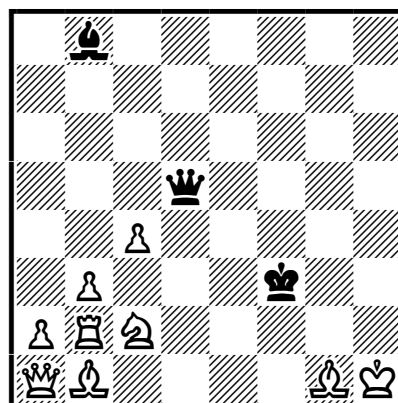
mat w trzech posunięciach

Zadanie 11



samomat w dwóch posunięciach

Zadanie 12



mat pomocniczy w dwóch posunięciach
a) diagram b) Gg1 → g5

Rozwiązania zadań

- Zad. 1 — 1. **Hf2!** Kf6,Kg4,gf4,g4 2. Sh5,Se3,Hf4,Sh3x (Grigorij Gamza 1982)
Zad. 2 — 1. **Wg1!** Sf~, Sg~, f3 2. hg4, Wg5, Hf3x (Żiwko Janewski 1982)
Zad. 3 — 1. **Wh4!** ~,Kf5,Wc3,Wd5+,Wd6 2. He6,Sg3,Sc3,Sc5,Sf6x (Wiktor Czepiżnyj 1981)
Zad. 4 — 1. **Sf2!** Kf4,gf2,Sf2 2. He4,Hg5,Hg3x (Dymitr Banny 1981)
Zad. 5 — 1. **Sd4!** ~,cb3,de2,Se3,Se1 2. Wd1,Sb3,We2,Sf3,Hf4x (Franz Pachl 1982)
Zad. 6 — 1. **Ha4!** ~,Hg6,Hh7,Sf3,Sc2 2. Wc1,Se3,Se3,Wcd2,Hc2x (Dymitr Banny 1981)
Zad. 7 — 1. **Sa2!** c4,Kc2,Kc4,Sc2 2. Gd1,Ge4,Ge2,Gd5x (Leopold Szwedowski 1982)
Zad. 8 — 1. **We4!** ~,We6,Wg8,Ge7,Hf7,Hf8 2. He8,de6,dc6,We7,Sb6,Sb6x (Wiktor Sizonenko 1980)
Zad. 9 — 1. **Hc4!** d6,s4,a3,d3 2. Sb4,Sd4,Sa1,Sa3 (Marian Wróbel 1956)
Zad.10 — 1. **Wh4!** e5,Ke5,Kc4 2. We4,Gc3+,Ge6+ (E.May 1979)
Zad.11 — 1. **Sg5!** cd6 2. S7e6 d5x; 1... c6 2. Gd5 cd5x. (Leopold Szwedowski 1971)
Zad.12 — (a) 1. **Hd2!** Se1 2. Ke2 Gd3x (b) 1. **Hd3!** Sd4 2. Ke4 We2x. (Bernd Ellinghoven 1975)