

**Gary Kasparow – Anatoli Karpow**

**Walencja 2009**

**D31 – gambit hetmański, wariant Petrosjana**

1. d4 d5 2. c4 e6 3. ♘c3 ♗e7  
4. cd5 ed5 5. ♗f4 c6 6. ♔c2  
♗d6 7. ♗d6 ♔d6 8. e3 ♘e7  
9. ♗d3 ♘d7 10. ♘ge2 h6 11.  
O-O O-O 12. a3

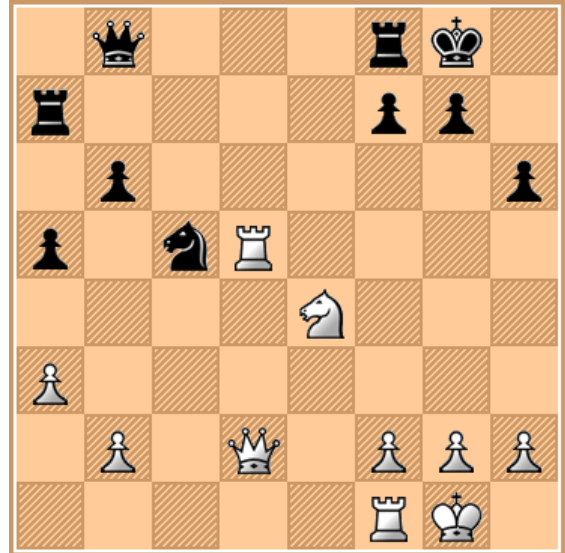
Białe przygotowują atak  
mniejszościowy na skrzydle  
hetmańskim.

**12... a5 13. ♖ad1 b6**

Kontynuacja 13... ♘f6 14. f3  
♗e6 15. e4 de4 16. fe4 ♘g4 17.  
e5 ♔d7 18. ♔d2 jest korzystna  
dla białych.

**14. e4 de4 15. ♘e4 ♔b8 16.  
♘2c3 ♗a6 17. ♗a6 ♖a6 18.  
d5 ♘d5 19. ♘d5 cd5 20. ♖d5  
♖a7 21. ♔d2 ♘c5?**

Należało grać 21... ♘e5, chociaż  
po 22. f4 ♘c4 23. ♔d4  
inicjatywa jest po stronie białych.



**22. ♘f6+! gf6**

22... ♔h8 23. ♖h5 ♖h6x.

**23. ♔h6 f5 24. ♔g5+ ♔h8**

**25. ♔f6+ ♔g8 26. ♖f5 ♘e4**

**27. ♔h4 ♖e8 28. ♖h5 f5**

i czarne poddały się z uwagi na

29. ♖h8+ ♔f7 30. ♔h7+ ♔f6

31. ♖e8 ♖h7 32. ♖b8.

**1-0**