

Władimir Małachow — Rusłan Ponomariow

Chanty-Mansijsk 2009

E34 — obrona Nimzowitscha, wariant klasyczny

1. d4 ♘f6 2. c4 e6 3. ♘c3
♘b4 4. ♚c2 d5 5. cd5 ed5
6. ♘g5 c5 7. ♘f3 h6 8. ♘h4

Zazwyczaj grywa się 8. ♘f6 ♚f6
9. a3.

8... g5 9. ♘g3 ♘e4 10. e3

Teoria zaleca 11. dc5 ♘c6 11. e3
♚a5 12. ♘d2.

10... ♘f5 11. ♘d3 c4!

12. ♘e4 ♘e4 13. ♚a4+ ♘c6

14. ♘e5

14. 0-0 ♘c3 15. bc3 0-0
z przewagą czarnych.

14... ♘g2! 15. ♘c6?

Należało grać 15. ♚g1.

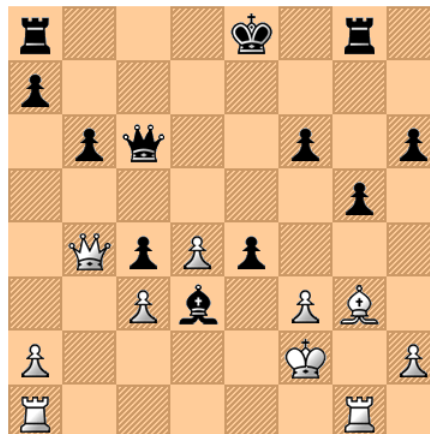
15... ♘c3+ 16. bc3 ♚d7

17. ♚g1 ♘e4 18. ♘e5 ♚g8

19. f3 ♘d3 20. e4 ♚c6

21. ♚a5 de4 22. ♚f2 f6

23. ♘g3 b6 24. ♚b4



24... e3+! 25. ♚e1 ♚f3

i białe poddały się.