

Weselin Topałow — Gata Kamski

Sofia 2009

C07 — obrona francuska, wariant Tarrascha

1.e4 e6 2.d4 d5 3.♘d2 c5
4.ed5 ♔d5 5.♘gf3 cd4 6.♘c4
♔d6 7.O-O ♘f6 8.♞e1 ♘e7
9.♘b3 ♘c6 10.♘bd4 ♘d4
11.♘d4

11.♔d4 ♔d4 12.♘d4 ♘d7
prowadzi do wyrównanej
końcówki.

11... O-O 12.c3 ♘d7

Korzystniejsze dla czarnych jest
12... ♞d8 13.♔f3 ♘d5.

13.♔f3 ♔b6 14.♘b3 a5
15.♘e3 ♘c5 16.♞ad1 a4
17.♘c2 ♔b2 18.♘g5 ♘d5

18... ♘d4 19.♞d4 ♔c2 20.♘f6
♘c6 21.♞g4 g6 22.♔e3 ♔f5
23.♞f4 ♔d5 24.♞f3 prowadzi
do wygranej białych.

19.c4 ♘d4 20.♔d3 f5 21.♔d4
♔c2 22.cd5 ♔a2 23.♔b6

Białe mają wprowadzić przewagę w
centrum, ale pionek na linii „a”
daje czarnym wystarczającą
kontrę.

23... a3 24.♘e7

Po 24.♔d6 ♘a4 25.♔e6+ ♞f7
26.♞a1 ♔c4 27.♘e7 a2 28.d6
powstaje wyrównana końcówka.

24... ♞fe8 25.♔d6

25.♔b7 ♘a4 26.♞a1 ♔d5
27.♔d5 ed5 28.♘a3 zmusiłoby

białe do długotrwałej walki o
remis.

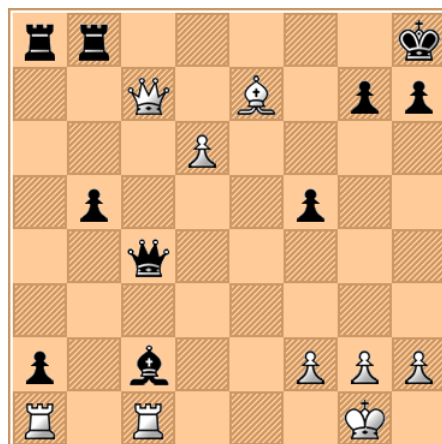
25... ♘a4 26.♔e6+ ♔h8
27.♞a1 ♔c4 28.♞ec1

28.♞a3 prowadzi do wyrównania.

28... ♘c2 29.♔d7 a2 30.d6 b5
31.♔b7 ♞eb8

31... b4 32.d7 ♞eb8 33.d8♔+
♞d8 i czarne wygrywają.

32.♔c7



32... ♞c8?

Należało grać 32... ♘d3.

33.♔c4 ♞c4 34.d7 ♘b1
35.♞d1 ♔g8 36.d8♔+ ♞d8
37.♘d8 ♘c2 38.♞dc1 b4
39.♞a2 b3 40.♞a8 ♔f7
41.♞b8 ♔e6 42.♞e1+ ♔d5
43.♘e7 ♞a4 44.♘f8 ♞a7
45. h4

i czarne poddały się.