

Viswanathan Anand – Weselin Topałow
E04 – otwarcie katalońskie, wariant otwarty
Sofia 2010

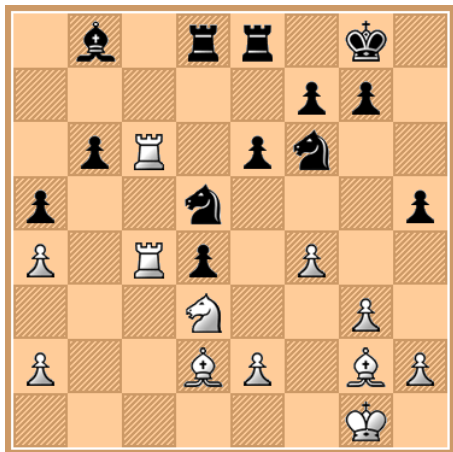
1.d4 ♘f6 2.c4 e6 3.♘f3 d5
4.g3 dc4 5.♙g2 a6 6.♘e5 c5
7.♘a3 cd4 8.♘ac4 ♘c5

W zamian za poświęconego pionka białe dysponują inicjatywą na skrzydle hetmańskim.

9.O-O O-O 10.♙d2 ♘d5

Czarne próbują zneutralizować gońca g2 i zapobiec ruchowi pionka b2 na b4.

11.♞c1 ♘d7 12.♘d3 ♙a7
13.♙a5 ♚e7 14.♚b3 ♞b8
15.♚a3 ♚a3 16.ba3 ♘7f6
17.♘ce5 ♞e8 18.♞c2 b6
19.♙d2 ♙b7 20.♞fc1 ♞bd8
21.f4 ♙b8 22.a4 a5 23.♘c6
♙c6 24.♞c6 h5 25.♞1c4



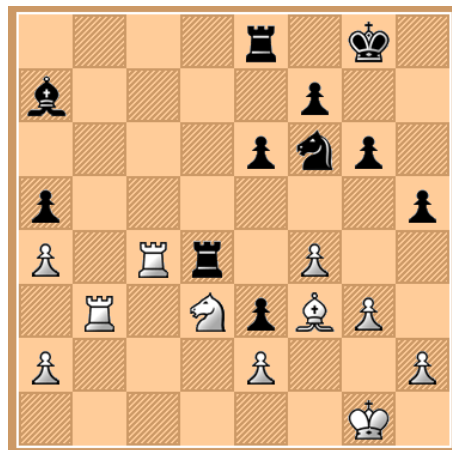
25... ♘e3?

Należało grać 25... ♙a7.

26.♙e3 de3 27.♙f3 g6

27... e5 28. fe5 ♘d7 29. e6 ♞e6
 30. ♞e6 fe6 31. ♙h5 z przewagą białych.

28.♞b6 ♙a7 29.♞b3 ♞d4



30.♞c7 ♙b8

Jeśli 30... ♞a4, to 31. ♙c6.

31.♞c5 ♙d6 32.♞a5 ♞c8
33.♙g2 ♞c2 34.a3 ♞a2
35.♘b4 ♙b4 36.ab4 ♘d5
37.b5 ♞aa4 38.♞a4 ♞a4
39.♙d5 ed5 40.b6 ♞a8 41.b7
♞b8 42.♙f3 d4 43.♙e4

i czarne poddały się.