

Magnus Carlsen – Władimir Kramnik

Wijk aan Zee 2010

E04 – partia katalońska

1. d4 ♘f6 2. c4 e6 3. ♘f3 d5
4. g3 dc4 5. ♙g2 ♘b4+
6. ♙d2 a5 7. ♘c3 O-O 8. a3
♙e7 9. ♚a4 c6 10. ♚c4 b5

Typowy plan w partii katalońskiej
– czarne przygotowują c5.

11. ♚b3 ♙a6 12. ♙g5 ♘bd7
13. ♙f6 gf6

Odbicie gońcem spowodowałoby
brak koordynacji u czarnych.

14. ♚c2 b4 15. ♘a4 ♜c8
16. O-O c5 17. d5

Ryzykowny, ale jedyny sposób
osiągnięcia przewagi przez białe.

17... ed5 18. ♙h3 ♘b5
19. ab4 ab4 20. ♞fd1 d4
21. ♙f5 ♘e5! 22. ♙h7+

Jeśli 22. ♙c8, to 22... d3.

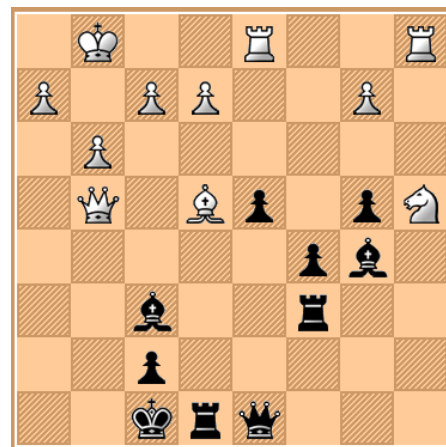
22... ♚g7 23. ♘e5?

Należało grać 23. ♙e4.

23... fe5 24. ♙f5 ♜c6
25. ♚e4 ♜h8! 26. ♚e5+ ♙f6
27. ♚e4 ♜e8!

Do sporych komplikacji prowadzi
27... c4 28. ♚g4+ ♚f8
29. ♙d7.

28. ♚g4+ ♚f8 29. ♙e4



29... c4! 30. ♙c6 ♙c6
31. ♚h5 ♜e5 32. ♚h6+ ♚e7
33. e4 d3 34. ♚e3 ♙e4
35. ♘b6

35. ♘c5 ♙c6 36. ♜a7+ ♚e8
i 37. ♚d5.

35... ♙b7 36. ♚f4 ♚b6
37. ♚c4 ♜e2 38. ♜f1

i białe poddały się.