

Hikaru Nakamura – Aleksy Szirow

Wijk aan Zee 2010

B33 – obrona sycylijska, wariant Swiesznikowa

1.e4 c5 2.♘f3 ♘c6 3.d4 cd4  
4.♘d4 ♘f6 5.♘c3 e5 6.♘db5  
d6 7.♙g5 a6 8.♙f6 gf6  
9.♘a3 f5 10.♘c4 ♘d4 11.ef5  
♙f5 12.♘e3 ♙g6?

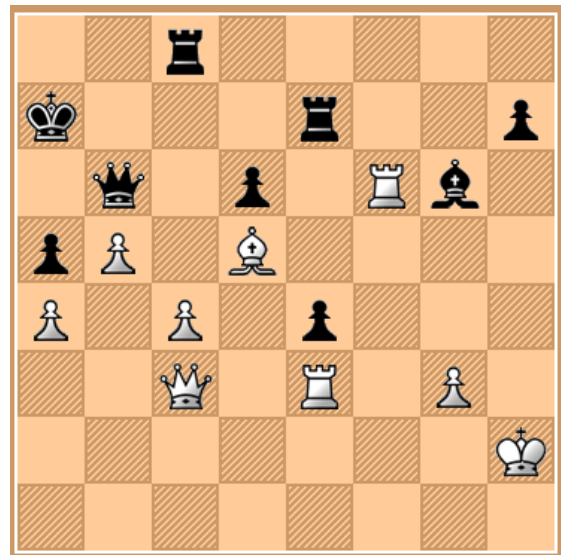
Korzystniejsze dla czarnych jest  
12...♙e6 13.g3 ♙g7 14.♙g2  
♙d7.

13.♘cd5 ♙h6 14.c3 ♘e6  
15.♙d3 ♙e3 16.♘e3 ♙b6  
17.O-O ♘f4 18.♙e2 ♘g8  
19.♙f3 ♘h3+?

19...O-O-O 20.♘d5 ♘d5  
21.♙d5 ♙b2 z równą grą.

20.♙h1 ♘f2+ 21.♘f2 ♙e3  
22.♙b7 ♘b8 23.♘e2 ♙b6  
24.♙d5 ♘g7 25.♙d2 f5  
26.♘f1 ♙d7 27.b4 f4 28.a4

a5 29.b5 ♘d8 30.g3 fg3  
31.hg3 ♙c8 32.c4 ♙b8  
33.♘f6! ♘e7 34.♙h2 e4  
35.♙c3 ♘c8 36.♘e3 ♙a7?



37.♙c6! ♘d8 38.c5 dc5  
39.♙e4 ♘d6 40.♘d6 ♙d6  
41.♙a5+ i czarne poddały się.