

**Hikaru Nakamura — Jurij Szulman**  
**Saint Louis 2010**  
**C18 — obrona francuska, wariant Winawera**

1. e4 e6  
 2. d4 d5  
 3. ♖c3 ♗b4  
 4. e5 c5  
 5. a3 ♗c3+  
 6. bc3 ♖a5

Do wariantu głównego prowadzi  
 6... ♗e7.

7. ♗d2 ♖a4  
 8. ♗f3 ♗c6  
 9. h4 cd4  
 10. cd4 ♗ge7  
 11. h5 ♗d4

Spokojniejszą kontynuacją jest  
 11... h6 12. ♖h4.

12. ♗d3 h6  
 13. ♖f1 ♗f3  
 14. ♖f3 b6  
 15. ♖g3 ♗a6  
 16. ♖g7 ♗d3+  
 17. cd3 ♖g8  
 18. ♖h6 ♖d4  
 19. ♖e1

Białe mają rekompensatę za pionka  
 po 19. ♖c1 ♖d3+ 20. ♖g1 ♖e4  
 21. g3 ♖e5 22. ♖f4 ♖f4 23. ♗f4  
 ♖c8.

19... ♖d3+  
 20. ♖g1 ♖c8  
 21. ♗g5?

Należało grać 21. ♖e3.

21... ♖f5!

22. f4?

Mniejszym złem jest 22. ♗e7 ♖e7  
 23. ♖e3.

22... ♖c2

23. ♖h2?

23. ♖f6 ♖f6 24. ef6 ♗f5  
 25. ♖h3 ♖h8 26. h6.

23... ♖d3!

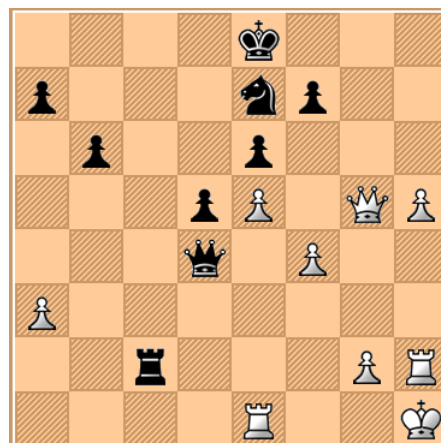
24. ♖f6 ♖g5!

25. ♖g5

Jeśli 25. fg5, to 25... ♗f5.

25... ♖d4+

26. ♖h1



26... ♖e3!

i białe poddały się.

(A) 27. ♖e3 ♖c1+ 28. ♖e1 ♖e1x.

(B) 27. ♖d1 ♖c1 28. ♖g4 ♖e1+  
 29. ♖e1 ♖e1x.