

## Loek Van Wely – Nigel Short

### Wijk aan Zee 2010

#### D37 – gambit hetmański, wariant wymienny

- |         |      |
|---------|------|
| 1. d4   | ♘f6  |
| 2. c4   | e6   |
| 3. ♘f3  | d5   |
| 4. ♘c3  | ♘bd7 |
| 5. cd5  | ed5  |
| 6. ♗g5  | c6   |
| 7. e3   | ♗e7  |
| 8. ♖c2  | O-O  |
| 9. ♗d3  | ♞e8  |
| 10. h3  | ♘f8  |
| 11. ♗f4 | a5   |

Posunięcie wyczekujące. Gdyby czarne zagrały 11... ♗d6 lub 11... g6 12. ♗h2 ♗d6, to białe mogą wymienić gońce i wykonać długą roszadę.

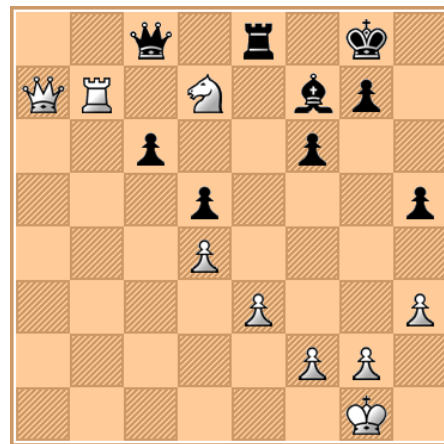
- |          |      |
|----------|------|
| 12. O-O  | ♗g6  |
| 13. ♗h2  | ♗d6  |
| 14. ♗d6  | ♖d6  |
| 15. ♞fe1 | ♗e6? |

Lepsze jest 15... ♗d7.

- |          |      |
|----------|------|
| 16. a3   | ♞e7  |
| 17. ♞ab1 | ♞ae8 |
| 18. b4   | ab4  |
| 19. ab4  | ♗d7  |
| 20. b5   | ♘e4  |
| 21. bc6  | bc6  |
| 22. ♞b6  | ♘c3  |
| 23. ♖c3  | ♖f6  |
| 24. ♗g6  | ♖g6  |
| 25. ♖f1  | f6   |
| 26. ♞a1  | ♖h5  |
| 27. ♗e1  | ♖f5  |
| 28. ♖g1  | ♖g5  |
| 29. ♖h2  | ♖f5  |
| 30. ♘d3  | ♖e6  |
| 31. ♖g1  | ♞c8  |
| 32. ♞b7  | ♞f7  |
| 33. ♞aa7 | ♗e8  |
| 34. ♖b4  | ♞d8  |
| 35. ♘c5  | ♖c8  |
| 36. ♖b6  | h5   |
| 37. ♞c7  | ♞c7  |
| 38. ♞c7  | ♖a8  |
| 39. ♞a7  |      |

Białe zrezygnowały z wariantu, w którym zdobywają pionka:  
39. ♞g7+ ♖g7 40. ♖d8 ♖d8  
41. ♗e6+.

- |         |     |
|---------|-----|
| 39...   | ♖c8 |
| 40. ♞b7 | ♗f7 |
| 41. ♖a7 | ♞f8 |
| 42. ♘d7 | ♞e8 |



- |           |     |
|-----------|-----|
| 43. ♗f6+! | gf6 |
| 44. ♞f7!  |     |

Dominacja na siódmej linii przyniosła białym zwycięstwo w tej partii.

- |          |     |
|----------|-----|
| 44...    | ♖f5 |
| 45. ♞g7+ | ♖h8 |
| 46. ♖f7  |     |

i czarne poddały się.