

Magnus Carlsen — Hikaru Nakamura

Londyn 2011

C50 — partia włoska, wariant klasyczny

1. e4 e5
 2. ♘f3 ♗c6
 3. ♙c4 ♘f6
 4. d3 ♙c5
 5. c3 d6
 6. ♙b3 a6
 7. ♘bd2 ♙a7
 8. ♘f1 h6
 9. ♘g3 O-O
 10. O-O ♙e6
 11. h3 ♖d7
 12. ♙e3 ♘e7
 13. ♘h4 ♘g6

13... ♙h3? 14. ♙a7 ♖a7 15. gh4
 ♖h3 (A) 16. ♘f3? ♘g6!
 (B) 16. ♘g2! ♘g4 17. ♖e1 ♖h2+
 18. ♗f1 ♖h3 19. f3!

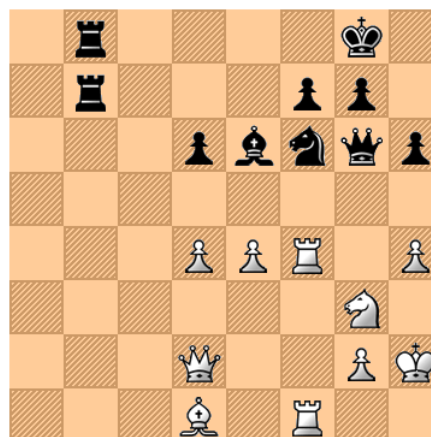
14. ♘hf5 ♘e7
 15. ♘e7+ ♖e7
 16. ♙a7 ♖a7
 17. f4 c5
 18. ♙c2 b5
 19. ♖d2 ♖b7
 20. a3 a5
 21. ♖f2 b4
 22. ab4 ab4
 23. ♖af1 bc3
 24. bc3 ef4
 25. ♖f4 ♘h7
 26. d4 cd4
 27. cd4 ♖g5

28. ♗h2 ♘f6

29. ♙d1 ♖fb8?

Należało grać 29... ♖a8 30. h4 ♖a5
 lub 29... ♘g4+.

30. h4 ♖g6



31. ♖f6! gf6

32. ♖f4 ♖b2

33. ♙h5 ♖g7

34. ♙f3 ♖a8?

Należało grać 34... ♖d8 35. ♘h5
 ♖g6.

35. d5 ♙c8

36. ♘h5 ♖f8

36... ♖g6 37. ♖d6!

37. ♘f6+ ♗h8

38. ♖c1! ♗g7

39. e5! de5

40. ♘h5+ ♗h7

41. ♙e4+

i czarne poddały się ze względu
 na 41... ♗g8 42. ♖g3+ ♗h8
 43. ♖e5+ f6 44. ♖b2.