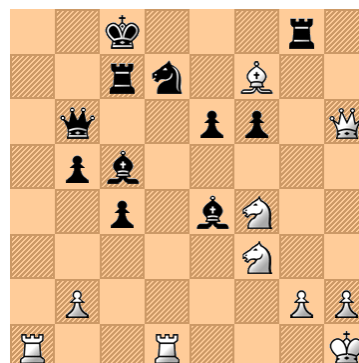


Krishnan Sasikiran — Mateusz Bartel

Moskwa 2012

D30 — gambit hetmański

1. d4	d5
2. c4	e6
3. ♘f3	c6
4. ♖c2	dc4
5. ♖c4	♘f6
6. ♙g5	b5
7. ♖c2	♙b7
8. e3	♘bd7
9. ♘bd2	a6
10. a4	h6
11. ♙f6	gf6
12. ♙e2	♞c8
13. O-O	♙e7
14. ♞fd1	♞b6
15. e4	c5
16. d5!	c4
16...	ed5
17. ed5	♙d5
18. ab5	ab5
19. ♘f1	♙c6
20. ♘e3 z przewagą białych.	
17. ab5	ab5
18. de6	fe6
19. ♘h4	♙c5
19...	O-O
20. ♘c4!	♞c7
21. ♞d2	♙c5
22. ♘g6!	
20. ♙h5+	♞d8
21. ♘g6	♙f2+
22. ♞h1	♞g8
23. ♘f3	♙c5
24. ♘f4	♞e7
25. ♘g6+	♞d8
26. ♖d2	♞c7
27. ♖h6	♞c8
28. ♘f4	♙e4
29. ♙f7	



29...	♞g2!
30. ♞g2	♙f3+
31. ♞f3	♙e5+
32. ♞e2	♙f7
33. ♖g6	♞e7
34. ♞a8+	♞c7
35. ♞f8?	

Należało grać

35. ♖g3	♙d6
36. ♖g8	♞b7
37. ♖d8+	♞c6
38. b4.	

35...	♙e5
36. ♖f6	♙d7
37. ♞d7+	♞d7
38. ♘g6	♞b7
39. ♙e5+?	

Należało grać

39. ♙e7	♞e4+
40. ♞d2	♞d3+
41. ♞e1	♞e4+
42. ♞d2	♞d3+

z wiecznym szachem.

39...	♞c7
40. ♘f3	♞e4+
41. ♞f1	♞d3+
42. ♞g2	♞e2+
43. ♞g3	♙d6+

i białe poddały się.