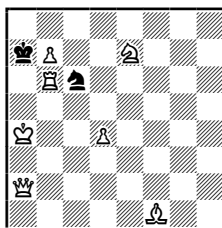


Temat Dombrowskisa w problemistyce szachowej polega na tym, że drugie ruchy białych w złudach powtarzają się w rozwiązaniu po obronach, które stanowią obalenie złud. W przypadku dwuchodówki obowiązuje schemat:
 1. X? ~ 2. Ax; 1... a!; 1. Y? ~ 2. Bx; b!; 1. Z! ~ 2. Wx; 1... a 2. Ax; 1... b 2. Bx.



Alfred Dombrowskis (1923 – 2000), problemista z Łotwy.

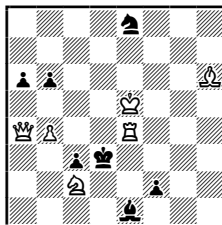
A.W.L.Everts, „Good Companion”, 1921, mat w dwóch posunięciach



1. ♖h2? ~ 2. ♜c8x (A); 1... ♜b6! (a); 1. ♖b2? ~ 2. ♜c6x (B); 1... ♜b8! (b)
 1. ♖f7! ♜b6! (a) 2. ♜c8x (A); 1... ♜b8! (b) 2. ♜c6x (B); 1... ♜ ~ 2. b8♖x.

Faza	Drugi ruch białych	Obrona	Obalenie
złuda 1	A		a
złuda 2	B		b
rozwiązanie	A B	a b	

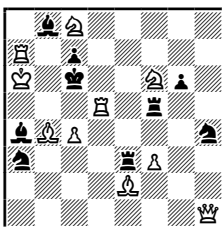
Alfred Dombrowskis, „Problemblad”, 1958, mat w dwóch posunięciach



1. ♜c1? ~ 2. ♜f4x (A); 1... ♜d2! (a); 1. ♜g3? ~ 2. ♜d4x (B); 1... ♖e2! (b)
 1. ♜e3! ~ 2. ♖c2x; 1... ♜d2 (a) 2. ♜f4x (A); 1... ♖e2 (b) 2. ♜d4x (B)

Faza	Drugi ruch białych	Obrona	Obalenie
złuda 1	A		a
złuda 2	B		b
rozwiązanie	A B	a b	

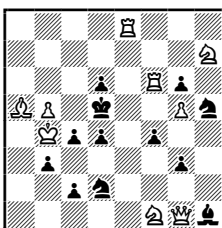
Siergiej Szedej, „Szachmaty”, 1977, mat w trzech posunięciach



1. ♖h3? ~ 2. ♜c5+ (A) ♜c5 3. ♚e6x; 1... ♜ee5! (a);
 1. ♚g1? ~ 2. ♜e7+ (B) ♜e7 3. ♚c5x; 1... ♜fe5! (b)
1. ♚h2! ~ 2. ♜c7+ ♜c7 3. ♜a7x;
 1... ♜ee5 (a) 2. ♜c5+ (A) ♜c5 3. ♜e7x; 1... ♜fe5 (b) 2. ♜e7+ (B) ♜e7 3. ♜c5x.

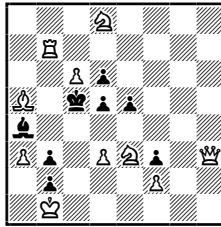
Faza	Drugi ruch białych	Obrona	Obalenie
złuda 1	A		a
złuda 2	B		b
rozwiązanie	A B	a b	

M.Keller, „Schweizerische Schachzeitung”, 1985, mat w trzech posunięciach



1. ♜b6? ~ 2. ♚d4x (A); 1... ♜f3! (a); 1. ♜c7? ~ 2. ♜d6x (B); 1... ♜e4! (b)
1. gf4! ~ 2. ♚h1+ ♜f3 (a) 3. ♚f3x; 2... ♜e4 (b) 2. ♚e4x;
 1... ♜f3 (a) 2. ♚d4+ (A) ♜d4 3. ♜e3x; 2... ♜d4 3. ♜d6x;
 1... ♜e4 (b) 2. ♜d6+ (B) ♜d6 3. ♜e5x; 2... ♜d6 3. ♚d4x;
 1... ♜e4 2. ♜c7 ~ 3. ♜d6x; 2... ♜f6 3. ♜f6x; 1... ♜f3 2. ♜b6 ~ 3. ♚d4x; 1... ♜g2 2. ♚g2+ ♜e4 3. ♚e4x;
 2... ♜f3 3. ♚f3x; 1... ♜f4 2. ♜f5+ gf5 3. ♜f6x; 1... ♜g3 2. ♜f5+ ~ 3. ♜f6x.

Faza	Drugi ruch białych	Obrona	Obalenie
złuda 1	A		a
złuda 2	B		b
rozwiązanie	A B	a b	



1. ♖d7? ~ 2. ♜e6x (A); 1... ♜d4! (a)
 1. ♜b4? ~ 2. ♜b6x (B); 1... ♜b5! (b)
 1. ♜f5? ~ 2. ♜b4x (C); 1... d4! (c)
 1. ♖f3? ~ 2. ♖d5x (D); 1... e4! (d)
1. ♖f5! ♜d4 (a) 2. ♜e6x (A); 1... ♜b5 (b) ~ 2. ♜b6x (B).
 1... d4 (c) 2. ♜b4x (C); 1... e4 (d) 2. ♖d5x (D); 1... ♜c6 2. ♜e6x.

Faza	Drugi ruch białych	Obrona	Obalenie
złuda 1	A		a
złuda 2	B		b
złuda 3	C		c
złuda 4	D		d
rozwiązanie	A B C D	a b c d	