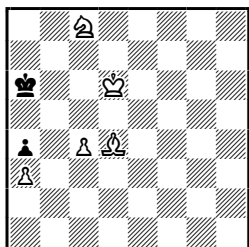




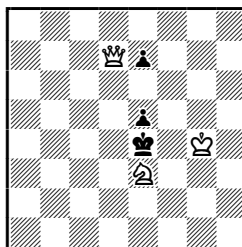
Théodore Herlin (1817 – 1889), francuski kompozytor szachowy, fizyk i matematyk. W latach 1845 – 1860 opublikował wiele zadań szachowych pod pseudonimem *l'Anonyme de Lille* (Anonim z Lille).

Le Palamède, 1845 — mat w czterech posunięciach



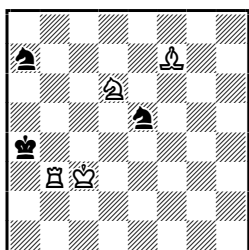
1. ♔c7! ♕a5 2. ♖f6 ♗a6 3. ♘d8 ♙a5
4. ♞b7x.

Le Palamède, 1847 — mat w czterech posunięciach



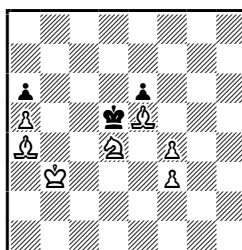
1. ♚d2! e6 2. ♗d5 ed5 3. ♕c3 d4
4. ♞f3x.

Le Palamède, 1846 — mat w trzech posunięciach



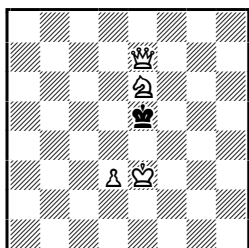
1. ♞a3+! ♕a3 2. ♖b3.

La Régence, 1849 — mat w pięciu posunięciach



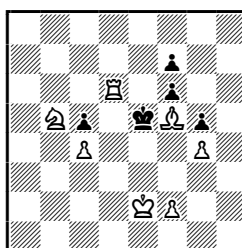
1. ♞e8! ♕c5 2. ♖g6 ♙d5 3. ♖b1 ♕c5
4. ♖a2 ♞d5 5. ♞b4x.

Le Palamède, 1847 — mat w trzech posunięciach



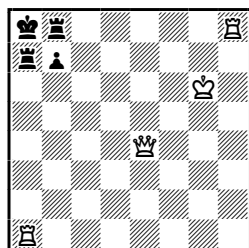
1. ♞d4+! ♙d5 2. ♙d2 ♙d4 3. ♕d6x.

La Régence, 1850 — mat w trzech posunięciach



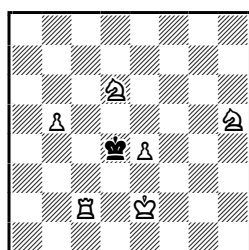
1. ♞d1! ♙f4 2. ♖e1 ♕e5 3. ♙f3x.

Schachzeitung, 1852 — mat w dwóch posunięciach



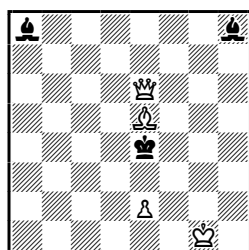
1. ♖h1!

L'Illustration, 1858 — mat w czterech posunięciach



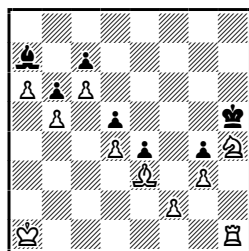
1. ♖c4+! ♖e5 2. ♗f5 ♖e6
3. ♖c7 ~ 4. ♖e7x.

La Régence, 1860 — mat w czterech posunięciach



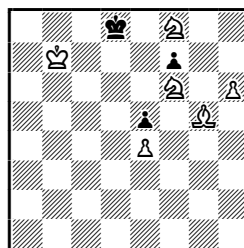
1. ♗d6+! ♖d4 2. ♖b3 ~ 3. ♖d3x; 2... ♗e4 3. e3x; 1... ♗e5 2. ♖e5x.

La Régence, 1860 — mat w pięciu posunięciach



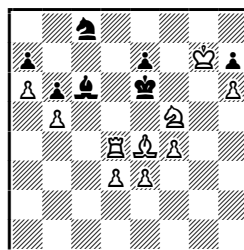
1. ♖b2! ♗b8 2. a7 ♗a7 3. ♖a1 ♗b8 4. ♖a8 ♗a7 5. ♖h8x.

La Régence, 1860 — mat w trzech posunięciach



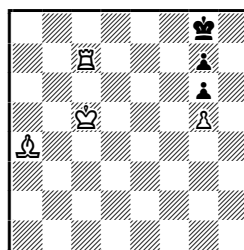
1. ♗d2! ♖e7 2. ♗a5 ♖f8 3. ♗b4x; 2... ♖f6 3. ♗d8x; 2... ♖d6 3. ♗b4x.

Schachaufgaben, 1880 — mat w trzech posunięciach



1. ♖d8! ♗d7 2. ♗g2 ♖f5 3. ♗h3x; 2... ~ 3. ♗d4x.

Deutsches Wochenschach, 1909 — mat w trzech posunięciach



1. ♗e8! ♖h7 2. ♖c8 ♖~ 3. ♗g6x; 1... ♖f8/h8 2. ♗g6 ♖g8 3. ♖c8x.