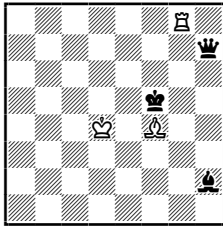


Maty pomocnicze — miniatury

1860 — 1931

Samuel Loyd
Chess Monthly 1860

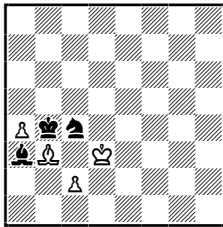
mat pomocniczy w trzech posunięciach



1. ♖f6 ♜a8 2. ♚g7 ♞b8 3. ♚h8 ♞e5x

William Anthony Shinkman
Western Daily Mercury 1921

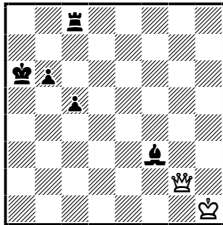
mat pomocniczy w czterech posunięciach



1. ♜d6 ♞g8 2. ♞f7 ♚d2
3. ♚c4 c3 4. ♞c5 ♞f7x

Georges Renaud
L'Eclairer du soir 1924

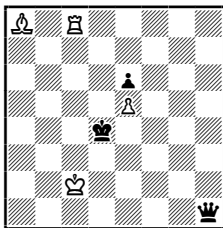
mat pomocniczy w dwóch posunięciach



1. ♞b7 ♚e4 2. ♜c6 ♚a4x

Franz Palatz
L'Eclairer du soir 1924

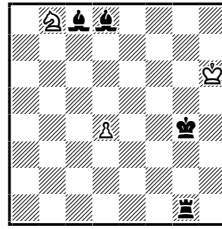
mat pomocniczy w trzech posunięciach



1. ♚b7 ♜b8 2. ♚d5 ♚d3 3. ♚c6 ♜b5x

Kurt Laue
Die Schwalbe 1930

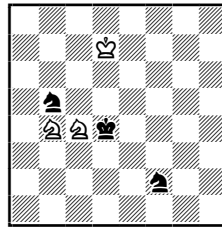
mat pomocniczy w trzech posunięciach
dwa rozwiązania



I) 1. ♞h4 ♚h7 2. ♚h5 ♞d7 3. ♜g5 ♞f6x
II) 1. ♚h4 ♞c6 2. ♞h3 ♞e7 3. ♜g4 ♞f5x

Georg Fuhlendorf
Chess Amateur 1930

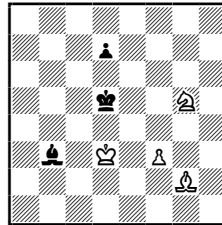
mat pomocniczy w trzech posunięciach



1. ♞e4 ♞e3 2. ♚e5 ♚e7 3. ♞d4 ♞d3x

Leo Valve
Helsingin Sanomat 1931

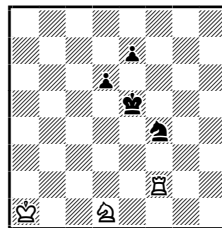
mat pomocniczy w trzech posunięciach



1. ♞c4+ ♚d2 2. ♚d4 f4 3. d5 ♞e6x

Leo Valve
Ajan Sana 1931

mat pomocniczy w trzech posunięciach



1. ♚d5 ♜c2 2. e5 ♜c4 3. ♞e6 ♞e3x