

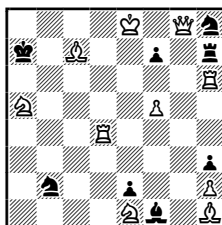
Temat Władimirowa w problemistyce szachowej polega na tym, że dwie złudy 1. A? oraz 1. B? są obalane odpowiednio przez 1... a! oraz 1... b!, a w rozwiązaniu na 1... a następuje mat 2. Ax, a na 1... b – 2. Bx.

Faza	Pierwszy ruch białych	Pierwszy ruch czarnych	Drugi ruch białych
złuda 1	A?	a!	
złuda 2	B?	b!	
rozwiązanie	C!	a b	Ax Bx



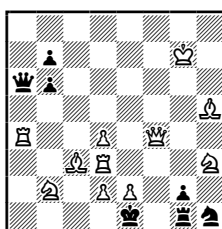
Jakow Władimirow (ur. 1935) – bułgarski problemista i arcymistrz, wydawca magazynu “Шахматная композиция” (Szachmatnaja Kompozycja). Autor wielu artykułów i monografii oraz kilkunastu książek szachowych, m.in. "How to solve problems and studies", "Creators of chess beauty", "1000 adventures on a chessboard", "1000 chess puzzles", "1000 Masterpieces of chess composition", "1000 chess etudes", "The 1000 chess problems".

Jakow Władimirow, *Szachmaty (Ryga) 1977*  
mat w dwóch posunięciach



1. ♖d6? (A) 1... ♗g6! (a)  
 1. ♖d8? (B) 1... ♗g2! (b)  
**1. ♔g1!**  
 1... ♗g6 (a) 2. ♖d6x (A)  
 1... ♗g2 (b) 2. ♖d8x (B)

Marjan Kovačević, *Schach-Echo, 1979*  
mat w dwóch posunięciach



1. ♖e3 (A) 1... ♔a5! (a)  
 1. ♔e3? (B) 1... ♖f1! (b)  
**1. e4!**  
 1... ♔a5 (a) 2. ♖e3x (A)  
 1... ♖f1 (b) 2. ♔e3x (B)

Faza	Pierwszy ruch białych	Pierwszy ruch czarnych	Drugi ruch białych
złuda 1	A?	a!	
złuda 2	B?	b!	
rozwiązanie	C!	a b	Ax Bx